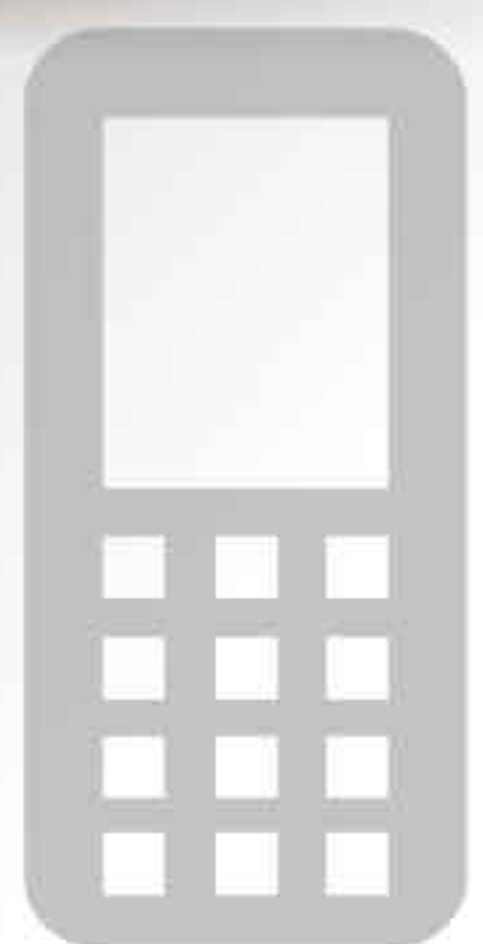


En Compuservicio valoramos su tiempo



ES POR ELLO QUE NUESTRO SISTEMA DE TRABAJO ESTÁ DISEÑADO PARA PROCESAR EL SERVICIO TÉCNICO DE SU EQUIPO (LAPTOP O DESKTOP) DE UNA FORMA RÁPIDA Y EFICIENTE

PASO 1



Seleccione la **Opción 2**



COMUNÍQUESE CON NOSOTROS

y solicite una cita por los teléfonos **0212-414.81.16** y **0212-514.81.16**, **seleccione la opción 2**, de inmediato recibirá dentro de nuestro horario y en la comodidad de su tiempo de una **CITA PERSONAL** para traer su equipo y poder atenderle como se merece, allí tomaremos todos los datos requeridos y su planteamiento, de esa forma nuestro personal técnico podrá tener un diagnóstico mucho más concreto y rápido.



Recuerde no entregar o enviar cargadores, baterías, maletines u otro accesorio puesto que **no será recibido por la empresa**, para envíos desde el interior serán desechados al momento de la recepción

DIAGNÓSTICO

Una vez recibido su equipo procederemos a enviarlo a nuestro taller para realizar el diagnóstico. Esta operación puede tardar entre (3) y diez (10) días hábiles dependiendo del volumen de trabajo y la cola de espera



Su revisión tendrá un costo pagadero al momento de consignar su equipo

2 PASO



PASO 3

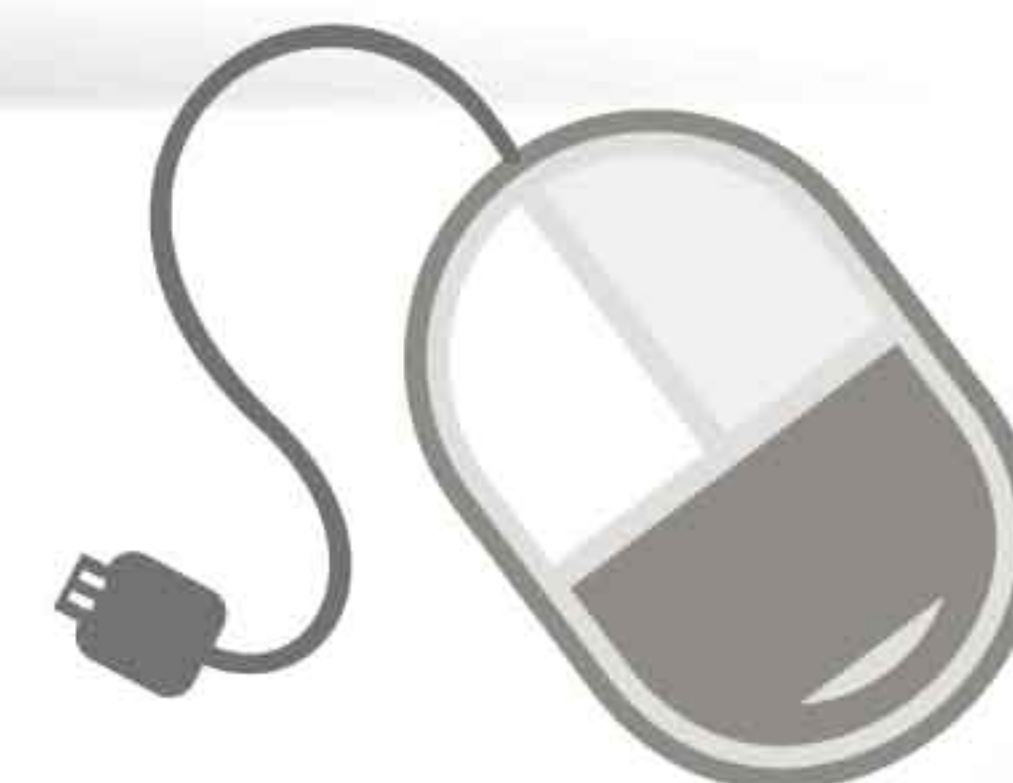


EFICIENCIA

Si su reparación tiene un valor inferior o equivalente al monto de tres (3) horas de servicio técnico **procederemos a reparar de forma directa**.



Consulte este monto al momento de la cita puesto que es variable



PRESUPUESTO

En caso de reparaciones superiores al valor antes mencionado y/o requerimiento de importación de piezas le haremos llegar vía correo electrónico un **PRESUPUESTO** con los detalles incluyendo en esto las condiciones para realizar su trabajo.



Esta operación puede tardar entre tres (3) y diez (10) días hábiles dependiendo del volumen de trabajo y la cola de espera

4 PASO



PASO 5

APROBACIÓN DEL PRESUPUESTO

Si usted aprueba nuestro presupuesto deberá pagar la totalidad del mismo a través de una transferencia bancaria a nuestra cuenta, un depósito bancario y/o a través de su Tarjeta de Crédito desde la comodidad de su casa u oficina.

6 PASO

FACTURACIÓN

Tenga en cuenta que de ser Persona Jurídica con condición de **CONTRIBUYENTE ESPECIAL** solo deberá pagar el monto total del presupuesto restando la porción equivalente a las retenciones de IVA y/o ISLR, luego de recibido su equipo con la factura usted dispondrá de tres (3) días hábiles para generarnos la respectiva retención y hacérsolas llegar vía correo electrónico.

PASO 7

De no ser aprobada por usted la reparación procederemos a devolver su equipo igualmente previa cita acordada con usted.

8 PASO

Al cierre de la Orden de Servicio le serán facturados todos los servicios prestados, repuestos adquiridos y el costo inicial por revisión, al momento del retiro recibirá su factura fiscal en original.



- Es Necesario Presentar la Orden de Servicio en Original para retirar el equipo.
- No Realizamos Devoluciones de Dinero - El costo de revisión es estrictamente para ello.
- Su equipo estará asegurado durante el tiempo que permanezca en nuestras manos para evaluación y reparación.
- Su equipo estará almacenado y asegurado en nuestras instalaciones solo quince (15) días continuos posteriores al cierre de la Orden de Servicio, posterior a esa fecha pasará a manos de la empresa para ser desechado.
- La empresa no se hace responsable por la data contenida en el equipo.
- Los costos de transporte deberán cubiertos por el cliente.
- El costo de revisión no será devuelto si el cliente retira el equipo antes de recibir diagnóstico.
- Sólo reparamos equipos con piezas importadas y/o suministradas por la empresa, no aceptamos piezas suministradas por el cliente.
- El tiempo de entrega estará sujeto a la importación de la pieza requerida.